



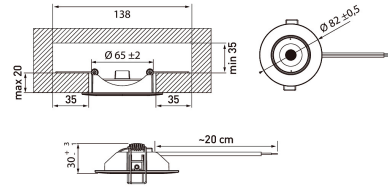
# Skye Tilt

## IP20 5W/840 PCC WH 3-SET

Alasvalo

Matalarakenteinen Skye Tilt sopii yleisvalaisimeksi ja kohdevalaistukseen. IP20-mallit soveltuvat kodin kuiviin sisätiloihin. Voit tarvittaessa suunnata valokeilan +/-28°. Pakkauksessa on kolme valaisinta. Väriämpötiloina on joko valkoinen 3000 K tai viileän valkoinen 4000 K.

Skye Tilt Alasvalosarja 5W 4000K 450lm Avauskulma Keskileveä säde 20-40°; Ei him; IP20; IK03; SL II; L70B50 25000h; LED kiinteä; CRI>80; SDCM6; Päättävä; 2x0.75mm<sup>2</sup>; Kotelo Muovi; Väri val; Suojus Läpinäkyvä muovi



### IP20 5W/840 PCC WH 3-SET

SNRO	KOODI	KG	TUOTESARJA
4146529	A1SKYA	0.05	Skye Tilt

Asennus	
Soveltuu pinta-asennukseen	Ei
Soveltuu uppoasennukseen	Kyllä
Seinäasennus	Ei
Soveltuu ripustettavaksi	Ei
Kattoasennus	Kyllä
Soveltuu orsiasennukseen	Ei
Soveltuu maa-/lattia-asennukseen	Ei
Soveltuu kosketinkiskoasennukseen	Ei
Soveltuu kiinnikeasennukseen	Ei
Soveltuu matalajännite kaapelijärjestelmiin	Ei
Kotelointiluokka (IP)	IP20
Iskunkestävyysluokka	IK03
Kaapelointitapa	Päätyvä
Napojen lukumäärä	2
Johtimen poikkipinta-ala (mm <sup>2</sup> )	0.75
Liitettävien johtimien poikkipinta-ala (min) (mm <sup>2</sup> )	0.75
Liitettävien johtimien poikkipinta-ala (max) (mm <sup>2</sup> )	2.5
Kytöntätapa	Pistokepuristin / jousiliitin
Valaisimen pintalämpötila on rajoitettu, luokka D, standardi DIN EN 60598-2-24	Ei
Soveltuu päätetyöskentelyyn	Ei
Valaisimen suojaaminen lämpöeristävällä materiaalilla mahdollista	Ei

Rakenne	
Suunnattavuus	Kääntyvä
Valonlähteen tyyppi	LED, kiinteä
Sisältää valonlähteen	Kyllä
Lamppujen/moduulien lukumäärä	1
Lampunpidin	Muu
Kotelon/suojuksen materiaali	Muovi
Pinnan suojaus	Muovipinnoitettu
Rungon väri	Valkoinen
Suojuksen materiaali	Läpinäkyvä muovi
Harjattu pinta	Ei
Sisältää ohjauslaitteen	Kyllä
Heijastin	Korkeakiiltoinen
Valonlähteen energiatehokkuusluokka (EUsäännös 2019/2015)	F
Integroitu varateholähde	Ei
Hehkulankatesti IEC 60695-2-11 mukaan	650 °C - 30 s

Himmennys ja ohjaus	
Sisältää liiketunnistuksen	Ei
Valotunnistimella	Ei
Himmennys 0-10 V	Ei
Himmennys 1-10 V	Ei
Himmennys DALI-2	Ei
Himmennys DALI	Ei
Himmennys DMX	Ei
Himmennys DSI	Ei
Himmennys potentiometri	Ei
Himmennys LineSwitch	Ei
Himmennys valmistajakohertainen	Ei
Himmennys verkkovirtamodulaatio	Ei
Himmennys laskevan reunan ohjaus	Ei
Himmennys nousevan reunan ohjaus	Ei
Himmennys ohjelmoitavissa	Ei
Himmennys RF	Ei
Himmennys Sine Wave Reduction	Ei
Hipaisuhimmennys	Ei
Himmennys Zigbee	Ei
Painonappihimmennys	Ei
Ilman himmennystoimintoa	Kyllä

Valotekniset tiedot	
Valonjako	Heijastinlinssi
Valon jakautuminen (symmetrinen/epäsymmetrinen)	Symmetrinen
Avauskulma (määritelty alue)	Keskileveä säde 20-40°
Valon suunta (suora/epäsuora)	Suora
Valon väri (alphanumeric)	Valkoinen
Väriämpötila-alue (min) (K)	4000
Väriämpötila-alue (max) (K)	4000
Säädettävä väriämpötila	Ei
Värintoistoindeksi (CRI)	80-89
Valovirta (min) (lm)	450
Valovirta (max) (lm)	450
Valaisimen mitoitettu valovirta (lm)	450
Väriin konsistenssi (MacAdamin ellipsi)	SDCM6

Elinikä ja suorituskyky	
Valaisimen elinikä L70B50 Ta=25 °C (h)	25000
Ympäristön mitoitustilalämpötila IEC62722-2-1 mukaisesti (min) (°C)	0
Ympäristön mitoitustilalämpötila IEC62722-2-1 mukaisesti (max) (°C)	25

Mitat	
Pituus (mm)	82
Leveys (mm)	82
Korkeus/syvyys (mm)	30
Ulkohalkaisija (mm)	82
Upotuspituus (mm)	68
Upotusleveys (mm)	68
Rakenteellinen upotussyvyys (mm)	65
Upotushalkaisija (min) (mm)	63
Upotushalkaisija (max) (mm)	67

Sähkötekniset tiedot	
Jännitetyyppi	AC
Nimellisjännitealue (min) (V)	220
Nimellisjännitealue (max) (V)	240
Liitännälaitteen tyyppi	Ei vaadita
Kokonaisharmoninen särö (THD)	120
Suojausluokka (IEC 61140)	II
Soveltuu lampputeholle (min) (W)	5
Soveltuu lampputeholle (max) (W)	5
Järjestelmän enimmäisteho (W)	5
Tehokerroin	0.5
Valaisimen tehokkuus (lm/W)	90