



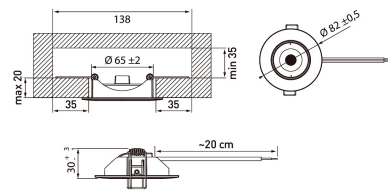
Skye Tilt

IP20 5W/840 PCC WH 3-SET

Downlight armatur

Den lågprofilerade Skye Tilt passar som allmän- och accentbelysning. IP20-modellerna lämpar sig för hemmets torra inomhusutrymmen. Vid behov kan ljusstrålen riktas +/-28°. Förpackningen innehåller tre armaturer. Tillgängliga färgtemperaturer: varmvit 3000 K eller kallvit 4000 K.

Skye Tilt Downlight set 5W 4000K 450lm Sprid.vinkel Mediumstrålande 20-40°; Dim saknas; IP20; IK03; SK II; L70B50 25000h; LED ej utbytbar; CRI>80; SDCM6; Avslutning; 2x0.75mm²; Kapsling Plast; Färg vit; Kupa Plast, transparent



IP20 5W/840 PCC WH 3-SET

E-NUMMER	KOD	KG	PRODUKTLINJE
	4146529	0.05	Skye Tilt

Montering	
Lämplig för utanpåliggande montage	Nej
Lämplig för inbyggnad/infällnad	Ja
Lämplig för väggmontering	Nej
Lämplig för pendelupphängning	Nej
Lämplig för takmontering	Ja
Lämplig för trossmontering	Nej
Lämplig för pelar/golvmontering	Nej
Lämplig för skenmontage	Nej
Lämplig för klämmmontering	Nej
Lämplig för lågspänningssystem	Nej
Kapslingsklass (IP)	IP20
Slagtåligghet (IK)	IK03
Typ av kabeldragning	Avslutning
Antal poler	2
Ledarearea (mm ²)	0.75
Anslutningsbar ledarearea (min) (mm ²)	0.75
Anslutningsbar ledarearea (max) (mm ²)	2.5
Typ anslutning	Insticksklämma (snabbklämma)
Armatur med begränsad ytemperatur "D" (EN 60598-2-24)	Nej
Anpassad för bildskärmsarbete (EN 12464-1)	Nej
Övertäckning med isolering	Nej
Konstruktion	
Justerbarhet	Svängbar
Ljuskälla	LED ej utbytbar
Med ljuskälla	Ja
Lämplig för antal ljuskällor	1
Lamphållare/socket	Övrigt
Material hus/kapsling/stomme	Plast
Ytskydd	Plastbelagd
Färg hus/kapsling/stomme	Vit
Material kupa/kåpa	Plast, transparent
Borstad yta	Nej
Drivdon ingår	Ja
Reflektor	Blank/Högglansig
Energieffektivitetsklass ljuskälla (EU 2019/2015)	F
Integrerad nödströmförsörjning	Nej
Glödrådtest (IEC 60695-2-11)	650 °C - 30 s

Dimning och styrning	
Med rörelsesensor	Nej
Med ljussensor	Nej
Dimning 0-10 V	Nej
Dimning 1-10 V	Nej
Dimning DALI-2	Nej
Dimning DALI	Nej
Dimning DMX	Nej
Dimning DSI	Nej
Dimning potentiometer (integrerad)	Nej
Dimning LineSwitch	Nej
Dimning tillverkarspecifik	Nej
Dimning nätspänningsmodulering	Nej
Dimning bakkant (phase cut-off)	Nej
Dimning framkant (phase cut-on)	Nej
Dimning programmerbar	Nej
Dimning RF	Nej
Dimning sinusvåg (Sine Wave Reduction)	Nej
Dimning med touch	Nej
Dimning Zigbee	Nej
Dimmer med tryckknapp	Nej
Dimmerfunktion saknas	Ja

Fotometriska data	
Ljusfördelare/spridare	Refraktorlins
Ljusfördelning	Symmetrisk
Spridningsvinkel	Mediumstrålande 20-40°
Ljusuttag	Direkt
Ljusfärg	Vit
Färgtemperatur (min) (K)	4000
Färgtemperatur (max) (K)	4000
Färg på ljus justerbar	Nej
Färgtolkningsindex (CRI/Ra)	80-89
Ljusflöde (min) (lm)	450
Ljusflöde (max) (lm)	450
Armaturljusflöde (lm)	450
Färgbeständighet (McAdam ellipse)	SDCM6

Livslängd och kapacitet	
Nominell livslängd L70/B50 vid 25 °C (h)	25000
Nominell omgivande temperatur (IEC62722-2-1) (min) (°C)	0
Nominell omgivande temperatur (IEC62722-2-1) (max) (°C)	25

Mått	
Längd (mm)	82
Bredd (mm)	82
Höjd/djup (mm)	30
Ytterdiameter (mm)	82
Bygglängd (mm)	68
Inbyggnadsbredd (mm)	68
Inbyggnadshöjd/djup (mm)	65
Inbyggnadsdiameter (min) (mm)	63
Inbyggnadsdiameter (max) (mm)	67

Teknisk data	
Spänningstyp	AC
Märkspänning från (V)	220
Märkspänning till (V)	240
Drivdon	Krävs ej
Distorsion (THD)	120
Skyddsklass (IEC 61140)	II
Lämplig för lampeffekt (min) (W)	5
Lämplig för lampeffekt (max) (W)	5
Max. systemeffekt (W)	5
Effektfaktor	0.5
Ljusutbyte (lm/W)	90