



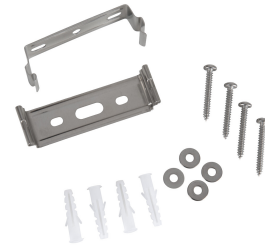
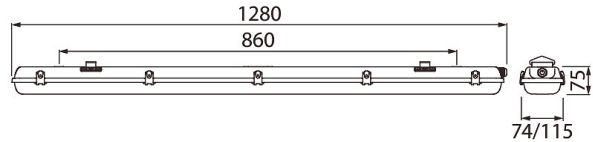
Generic

IP65 2X17,5W/840 PCC GR

Yleisvalaisin

Generic on IP65-suojaluokan pölytiivis ja vesitiivis yleisvalaisin vaihdettavilla valonlähteillä. Valaisin soveltuu sisäkäyttöön kodin kuivissa ja kosteissa tiloissa, kuten autotallissa ja varasto- ja säilytystiloissa. Valaisin on helppo asentaa seinään tai kattoon mukana olevilla metallisilla asennuskiinnikkeillä. Valaisimen voi myös ripustaa vaijerilla. Valaisin on läpijohtotettavissa. Tasainen ja tehokas led-valo syttyy heti. Mukana tehokkaat T8 led-putket, värilämpötila 4000 K. Kolme eri pituutta. Jokaisessa pituudessa on kaksi tehovaihtoehtoa. Runko kestävää ABS-muovia. Airam led-putkien päässä on leveä tarra varmistamassa putkien oikeasuuntaisen asennuksen. Asenna led-putken leveällä tarralla ja merkinnöillä merkitty pää siihen putken pitimeen, johon tulee sähkövirta.

Generic Teollisuusvalaisin suljettu 2x17,5W 4000K 3600lm Ei him; IP65; IK07; SL I; L70B50 25000h; LED vaihdettava; Sisältää lampun; CRI>80; SDCM6; Soveltuu läpijohtotukseen; 3x2.5mm²; Kotelo Muovi; Väri har; Suojus Läpinäkyvä muovi; C16 maks. 48



IP65 2X17,5W/840 PCC GR

| SNRO | KOODI | KG | TUOTESARJA |
|---------|--------|-------|------------|
| 4310693 | A3ABIA | 1.955 | Generic |

| Asennus | |
|--------------------------------------------------------------------------------|-------------------------------|
| Seinäasennus | Kyllä |
| Soveltuu ripustettavaksi | Ei |
| Kattoasennus | Kyllä |
| Soveltuu uppoasennukseen | Ei |
| Soveltuu pinta-asennukseen | Kyllä |
| Soveltuu jonoasennukseen | Ei |
| Soveltuu päätetyöskentelyyn | Ei |
| Koteloitiluokka (IP) | IP65 |
| Enimmäismäärä valaisimia, johdonsuojakatkaisi- ja B16 | 30 |
| Enimmäismäärä valaisimia, johdonsuojakatkaisi- ja C16 | 48 |
| Iskunkestävyysluokka | IK07 |
| Valaisimen pintalämpötila on rajoitettu, luokka D, standardi DIN EN 60598-2-24 | Kyllä |
| Soveltuu turvalaistukseen | Ei |
| Kaapelointitapa | Soveltuu läpipohtokseen |
| Napojen lukumäärä | 3 |
| Johtimen poikkipinta-ala (mm ²) | 2,5 |
| Kytkenätapa | Pistokepuristin / jousiliitin |
| C16-johdonsuojalle sallittu määrä valaisimia: | 48 |
| B16-johdonsuojalle sallittu määrä valaisimia: | 30 |

| Rakenne | |
|------------------------------------------------------------|------------------|
| Valonlähteen tyyppi | LED, vaihdettava |
| Sisältää valonlähteen | Kyllä |
| Lamppujen/moduulien lukumäärä | 2 |
| Lampunpidin | G13 |
| Kotelon/suojuksen materiaali | Muovi |
| Kotelon pintakäsittely | Muovipinnoitettu |
| Rungon väri | Harmaa |
| Suojuksen materiaali | Läpinäkyvä muovi |
| Häikäisysojan tyyppi | Ei ole |
| Sisältää ohjauslaitteen | Ei |
| Vaihdettava liitäntälaitte | Ei |
| Valonlähteen energiatehokkuusluokka (EU-säännös 2019/2015) | F |
| Integroitu varateholähde | Ei |
| Tuuletusaukot | Ei |
| Hehkulankatesti IEC 60695-2-11 mukaan | 650 °C - 30 s |

| Himmennys ja ohjaus | |
|----------------------------------|-------|
| Himmennys 0-10 V | Ei |
| Himmennys 1-10 V | Ei |
| Himmennys DALI | Ei |
| Himmennys DALI-2 | Ei |
| Himmennys DMX | Ei |
| Himmennys DSI | Ei |
| Himmennys LineSwitch | Ei |
| Himmennys valmistajakohtainen | Ei |
| Himmennys verkkovirtamodulaatio | Ei |
| Himmennys laskevan reunan ohjaus | Ei |
| Himmennys nousevan reunan ohjaus | Ei |
| Himmennys ohjelmoitavissa | Ei |
| Himmennys potentiometri | Ei |
| Himmennys RF | Ei |
| Himmennys Sine Wave Reduction | Ei |
| Hipaisuohjattu | Ei |
| Himmennys Zigbee | Ei |
| Painonappihimmennys | Ei |
| Ilman himmennystoimintoa | Kyllä |
| Sisältää liiketunnistuksen | Ei |
| Valotunnistimella | Ei |
| Vakiovalovirta-ohjaus (CLO) | Ei |
| Bluetooth -ohjattava | Ei |
| Apple HomeKit -yhteensopiva | Ei |
| Google Assistant -yhteensopiva | Ei |
| Amazon Alexa -yhteensopiva | Ei |
| IFTTT-tuki | Ei |

| Valotekniset tiedot | |
|-------------------------------------------------|-------------|
| Valonjako | Ei ole |
| Valon jakautuminen (symmetrinen/epäsymmetrinen) | Symmetrinen |
| Avauskulma (määritelty alue) | Avoim säde |
| Värin konsistenssi (MacAdamin ellipsi) | SDCM5 |
| Valon suunta (suora/epäsuora) | Suora |
| Valon väri (alphanumeric) | Valkoinen |
| Valaisimen mitoitettu valovirta (lm) | 3600 |
| Väriämpötila-alue (min) (K) | 4000 |
| Väriämpötila-alue (max) (K) | 4000 |
| Välkyntä-arvo Pst LM | 1 |
| Värintoistoindeksi (CRI) | 80-89 |
| Stroboskooppi-ilmion mitta-arvo SVM | 1.6 |
| Säädettävä väriämpötila | Ei |
| Säädettävä valovirta (lumen) | ei |
| Säädettävä valonjako | ei |

| Elinikä ja suorituskyky | |
|-----------------------------------------------------------------|-------|
| Valaisimen elinikä L70B50 Ta=25 °C (h) | 25000 |
| Ympäristön mitoituslämpötila IEC62722-2-1 mukaisesti (min) (°C) | 5 |
| Ympäristön mitoituslämpötila IEC62722-2-1 mukaisesti (max) (°C) | 40 |

| Mitat | |
|---------------------|------|
| Leveys (mm) | 115 |
| Korkeus/syvyys (mm) | 75 |
| Pituus (mm) | 1280 |

| Sähkötekniset tiedot | |
|----------------------------------|------------|
| Jännitetyyppi | AC |
| Nimellisjännitealue (min) (V) | 220 |
| Nimellisjännitealue (max) (V) | 240 |
| Liitännälaitteen tyyppi | Ei vaadita |
| Suojausluokka (IEC 61140) | I |
| Soveltuu lampputeholle (min) (W) | 17.5 |
| Soveltuu lampputeholle (max) (W) | 17.5 |
| Järjestelmän enimmäisteho (W) | 35 |
| Valaisimen tehokkuus (lm/W) | 103 |
| Tehokerroin | 0.9 |