



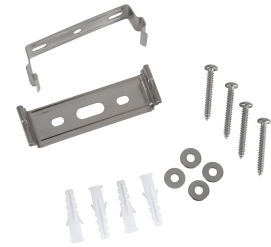
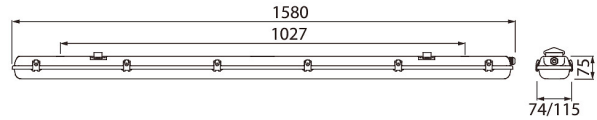
Generic

IP65 2X22W/840 PCC GR

Yleisvalaisin

Generic on IP65-suojaluokan pölytiivis ja vesitiivis yleisvalaisin vaihdettavilla valonlähteillä. Valaisin soveltuu sisäkäyttöön kodin kuivissa ja kosteissa tiloissa, kuten autotallissa ja varasto- ja säilytystiloissa. Valaisin on helppo asentaa seinään tai kattoon mukana olevilla metallisilla asennuskiinnikkeillä. Valaisimen voi myös ripustaa vaijerilla. Valaisin on läpijohtotettavissa. Tasainen ja tehokas led-valo syttyy heti. Mukana tehokkaat T8 led-putket, värilämpötila 4000 K. Kolme eri pituutta. Jokaisessa pituudessa on kaksi tehovaihtoehtoa. Runko kestävää ABS-muovia. Airam led-putkien päässä on leveä tarra varmistamassa putkien oikeasuuntaisen asennuksen. Asenna led-putken leveällä tarralla ja merkinnöillä merkitty pää siihen putken pitimeen, johon tulee sähkövirta.

Generic Teollisuusvalaisin suljettu 2x22W 4000K 4800lm Ei him; IP65; IK07; SL I; L70B50 25000h; LED vaihdettava; Sisältää lampun; CRI>80; SDCM6; Soveltuu läpijohtotukseen; 3x2.5mm²; Kotelo Muovi; Väri har; Suojus Läpinäkyvä muovi; C16 maks. 30



IP65 2X22W/840 PCC GR

SNRO	KOODI	KG	TUOTESARJA
4310694	A3ABJA	2.4	Generic

Asennus	
Seinäasennus	Kyllä
Soveltuu ripustettavaksi	Ei
Kattoasennus	Kyllä
Soveltuu uppoasennukseen	Ei
Soveltuu pinta-asennukseen	Kyllä
Soveltuu jonoasennukseen	Ei
Soveltuu päätetyöskentelyyn	Ei
Koteloitiluokka (IP)	IP65
Enimmäismäärä valaisimia, johdonsuojakatkaisi- ja B16	19
Enimmäismäärä valaisimia, johdonsuojakatkaisi- ja C16	30
Iskunkestävyysluokka	IK07
Valaisimen pintalämpötila on rajoitettu, luokka D, standardi DIN EN 60598-2-24	Kyllä
Soveltuu turvalaistukseen	Ei
Kaapelointitapa	Soveltuu läpipohtokseen
Napojen lukumäärä	3
Johtimen poikkipinta-ala (mm ²)	2.5
Kytkenätapa	Pistokepuristin / jousiliitin
C16-johdonsuojalle sallittu määrä valaisimia:	30
B16-johdonsuojalle sallittu määrä valaisimia:	19

Rakenne	
Valonlähteen tyyppi	LED, vaihdettava
Sisältää valonlähteen	Kyllä
Lamppujen/moduulien lukumäärä	2
Lampunpidin	G13
Kotelon/suojuksen materiaali	Muovi
Kotelon pintakäsittely	Muovipinnoitettu
Rungon väri	Harmaa
Suojuksen materiaali	Läpinäkyvä muovi
Häikäisysojan tyyppi	Ei ole
Sisältää ohjauslaitteen	Ei
Vaihdettava liitäntälaitte	Ei
Valonlähteen energiatehokkuusluokka (EU-säännös 2019/2015)	F
Integroitu varateholähde	Ei
Tuuletusaukot	Ei
Hehkulankatesti IEC 60695-2-11 mukaan	650 °C - 30 s

Himmennys ja ohjaus	
Himmennys 0-10 V	Ei
Himmennys 1-10 V	Ei
Himmennys DALI	Ei
Himmennys DALI-2	Ei
Himmennys DMX	Ei
Himmennys DSI	Ei
Himmennys LineSwitch	Ei
Himmennys valmistajakohtainen	Ei
Himmennys verkkovirtamodulaatio	Ei
Himmennys laskevan reunan ohjaus	Ei
Himmennys nousevan reunan ohjaus	Ei
Himmennys ohjelmoitavissa	Ei
Himmennys potentiometri	Ei
Himmennys RF	Ei
Himmennys Sine Wave Reduction	Ei
Hipaisuohjattu	Ei
Himmennys Zigbee	Ei
Painonappihimmennys	Ei
Ilman himmennystoimintoa	Kyllä
Sisältää liiketunnistuksen	Ei
Valotunnistimella	Ei
Vakiovalovirta-ohjaus (CLO)	Ei
Bluetooth -ohjattava	Ei
Apple HomeKit -yhteensopiva	Ei
Google Assistant -yhteensopiva	Ei
Amazon Alexa -yhteensopiva	Ei
IFTTT-tuki	Ei

Valotekniset tiedot	
Valonjako	Ei ole
Valon jakautuminen (symmetrinen/epäsymmetrinen)	Symmetrinen
Avauskulma (määritelty alue)	Avoim säde
Värin konsistenssi (MacAdamin ellipsi)	SDCM5
Valon suunta (suora/epäsuora)	Suora
Valon väri (alphanumeric)	Valkoinen
Valaisimen mitoitettu valovirta (lm)	4800
Väriämpötila-alue (min) (K)	4000
Väriämpötila-alue (max) (K)	4000
Välkyntä-arvo Pst LM	1
Värintoistoindeksi (CRI)	80-89
Stroboskooppi-ilmion mitta-arvo SVM	1.6
Säädettävä väriämpötila	Ei
Säädettävä valovirta (lumen)	ei
Säädettävä valonjako	ei

Elinikä ja suorituskyky	
Valaisimen elinikä L70B50 Ta=25 °C (h)	25000
Ympäristön mitoituslämpötila IEC62722-2-1 mukaisesti (min) (°C)	5
Ympäristön mitoituslämpötila IEC62722-2-1 mukaisesti (max) (°C)	40

Mitat	
Leveys (mm)	115
Korkeus/syvyys (mm)	75
Pituus (mm)	1580

Sähkötekniset tiedot	
Jännitetyyppi	AC
Nimellisjännitealue (min) (V)	220
Nimellisjännitealue (max) (V)	240
Liitännälaitteen tyyppi	Ei vaadita
Suojausluokka (IEC 61140)	I
Soveltuu lampputeholle (min) (W)	24
Soveltuu lampputeholle (max) (W)	24
Järjestelmän enimmäisteho (W)	48
Valaisimen tehokkuus (lm/W)	88
Tehokerroin	0.9