



-O-  
3 x 2,5

IP65

IK03



# Holm

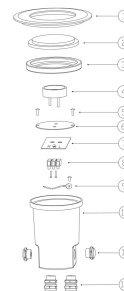
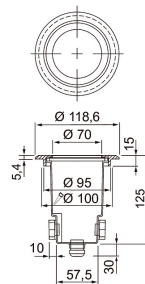
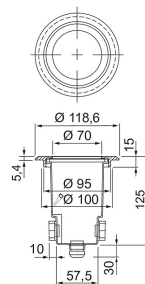
## IP65 GU10 GLFR RST

Holm Maavalaisin max. 7W Ei him; IP65; IK03; SL I;  
LED vaihdettava; Soveltuu läpijohdotukseen;  
3x2.5mm<sup>2</sup>; Väri rst; Suojus Mattalasi/satiini

### IP65 GU10 GLFR RST

SNRO	KOODI	KG	TUOTESARJA
4510237	A5TEVA	0.582	Holm

STUL-TAKUU



Asennus	
Kotelointiluokka (IP)	IP65
Iskunkestävyysluokka	IK03
Yliajettava	Ei
Enimmäispintalämpötila [°C]	59
Kaapelointitapa	Soveltuu läpijohdotukseen
Napojen lukumäärä	3
Johtimen poikkipinta-ala (mm <sup>2</sup> )	2.5
Kytöntätapa	Ruuviliitos
Kytöntä pistoliitinjärjestelmällä	Ei

Rakenne	
Valonlähteen tyyppi	LED, vaihdettava
Sisältää valonlähteen	Ei
Lamppujen/moduulien lukumäärä	1
Lampunpidin	GU10
Kotelon/suojuksen materiaali	Alumiini
Rungon väri	Ruostumaton teräs
Suojuksen materiaali	Mattalasi/satiini
Sisältää ohjauslaitteen	Ei
Vaihdettava liitäntälaitte	Ei
Säädettävä	Ei
Valonlähteen energiatehokkuusluokka (EU-säännös 2019/2015)	Ei vaadita

Himmennys ja ohjaus	
Himmennys 0-10 V	Ei
Himmennys 1-10 V	Ei
Himmennys DALI	Ei
Himmennys DMX	Ei
Himmennys DSI	Ei
Himmennys LineSwitch	Ei
Himmennys verkkovirtamodulaatio	Ei
Himmennys valmistajakohtainen	Ei
Himmennys laskevan reunan ohjaus	Ei
Himmennys nousevan reunan ohjaus	Ei
Himmennys potentiometri	Ei
Himmennys ohjelmoitavissa	Ei
Himmennys RF	Ei
Himmennys Sine Wave Reduction	Ei
Hipaisuhimmennys	Ei
Painonappihimmennys	Ei
Himmennys Zigbee	Ei
Ilman himmennystoimintoa	Kyllä
Vakiovalovirta-ohjaus (CLO)	Ei
Apple HomeKit -yhteensopiva	Ei
Google Assistant -yhteensopiva	Ei
Amazon Alexa -yhteensopiva	Ei
IFTTT-tuki	Ei

Valotekniset tiedot	
Valonjako	Hajottava linssi/optiikka/paneeli
Valon jakautuminen (symmetrinen/epäsymmetrinen)	Symmetrinen
Avauskulma (määritelty alue)	Avoin säde
Säädettävä värilämpötila	Ei
Säädettävä valovirta (lumen)	ei
Säädettävä valonjako	ei

#### Elinikä ja suorituskyky

Mitat	
Leveys (mm)	119
Korkeus/syvyys (mm)	155
Pituus (mm)	119
Ulkohalkaisija (mm)	119
Upotusleveys (mm)	100
Rakenteellinen upotussyvyys (mm)	155
Upotuspituus (mm)	100

Sähkötekniset tiedot	
Jännitetyyppi	AC
Nimellisjännitealue (min) [V]	220
Nimellisjännitealue (max) [V]	240
Liitäntälaitteen tyyppi	Ei vaadita
Suojausluokka (IEC 61140)	I
Soveltuu lampputeholle (min) [W]	1
Soveltuu lampputeholle (max) [W]	7