



-O-  
3 x 2,5

IP65

IK03



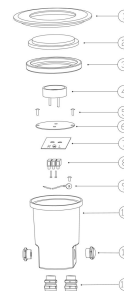
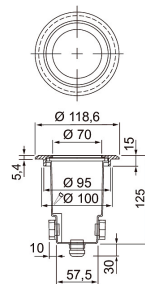
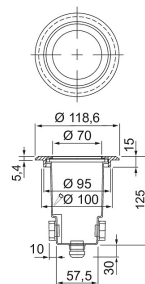
# Holm

## IP65 GU10 GLFR RST

Holm Terrassarmatur max. 7W Dim saknas; IP65; IK03; SK I; LED utbytbar; Lämpig för genomgående ledning; 3x2.5mm<sup>2</sup>; Färg rst; Kupa Glass matt/satinized

### IP65 GU10 GLFR RST

E-NUMMER	KOD	KG	PRODUKTLINJE
7762775	4510237	0.582	Holm



Montering	
Kapslingsklass (IP)	IP65
Slagtåligghet (IK)	IK03
Överullningsbar	Nej
Max. yttemperatur (°C)	59
Typ av kabeldragning	Lämplig för genomgående ledning
Antal poler	3
Ledararea (mm <sup>2</sup> )	2.5
Typ anslutning	Skruvklämma
Elanslutning med kontaktsystem	Nej

Konstruktion	
Ljuskälla	LED utbytbar
Med ljuskälla	Nej
Lämplig för antal ljuskällor	1
Lamphållare/socket	GU10
Material hus/kapsling/stomme	Aluminium
Material kupa/kåpa	Glass matt/satinized
Drivdon ingår	Nej
Utbytbar drivdon	Nej
Justerbar	Nej
Energieffektivitetsklass ljuskälla (EU 2019/2015)	Krävs ej

Dimning och styrning	
Dimning 0-10 V	Nej
Dimning 1-10 V	Nej
Dimning DALI	Nej
Dimning DMX	Nej
Dimning DSI	Nej
Dimning LineSwitch	Nej
Dimning nätspänningsmodulering	Nej
Dimning tillverkarspecifik	Nej
Dimning bakkant (phase cut-off)	Nej
Dimning framkant (phase cut-on)	Nej
Dimning potentiometer (integrerad)	Nej
Dimning programmerbar	Nej
Dimning RF	Nej
Dimming sinusvåg (Sine Wave Reduction)	Nej
Dimning med touch	Nej
Dimmer med tryckknapp	Nej
Dimning Zigbee	Nej
Dimmerfunktion saknas	Ja
Konstant ljusflöde (CLO)	Nej
Kompatibel med Apple HomeKit	Nej
Kompatibel med Google Assistant	Nej
Kompatibel med Amazon Alexa	Nej
Med stöd för IFTTT	Nej

Fotometriska data	
Ljusfördelare/spridare	Diffusorlins/-optik/-panel
Ljusfördelning	Symmetrisk
Spridningsvinkel	Öppen stråle
Färg på ljus justerbar	Nej
Justerbar ljusflöde	Nej
Justerbar ljusfördelning	Nej

#### Livslängd och kapacitet

Mått	
Bredd (mm)	119
Höjd/djup (mm)	155
Längd (mm)	119
Ytterdiameter (mm)	119
Inbyggnadsbredd (mm)	100
Inbyggnadshöjd/djup (mm)	155
Bygglängd (mm)	100

Teknisk data	
Spänningstyp	AC
Märkspänning från (V)	220
Märkspänning till (V)	240
Drivdon	Krävs ej
Skyddsklass (IEC 61140)	I
Lämplig för lampeffekt (min) (W)	1
Lämplig för lampeffekt (max) (W)	7