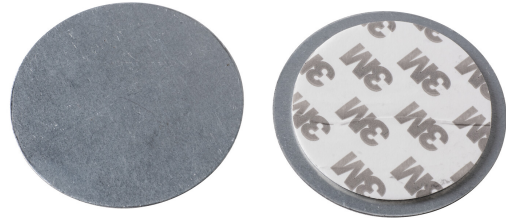


PALVAROITTIMEN KIINNITTÄMISEEN

Kiinnitä palovaroitin kattoon vahvalla magneetilla. Helppo asentaa, et tarvitse ruuveja. 3M-tarrat kiinni levyissä. Asennusvalmis, kun poistat suojakalvon. Kiinnitä toinen levyistä kattoon ja vastakappale hälyttimeen. Hälytin on helppo irrottaa esim. paristonvaihdon ajaksi.



PALVAROITTIMEN KIINNITTÄMISEEN

SNRO	KOODI	KG	TUOTESARJA
9620073	S1PVAF	0.032	



PALOVAROITTIMEN KIINNITTÄMISEEN

Asennus

Rakenne

Himmennys ja ohjaus

Valotekniset tiedot

Elinikä ja suorituskyky

Mitat

Sähkötekniset tiedot